

CLOS DU MARQUIS

2006

TERROIR

Le Clos du Marquis renferme un terroir d'une très grande complexité. Issu majoritairement de graves du Quaternaire sur sous-sol gravelo-sableux et gravelo-argileux, on rencontre également des argiles plus ou moins profondes et compactes, parfois même affleurantes. La proximité de la Gironde est responsable de cette grande diversité de sols, créée au fil des périodes géologiques par superpositions successives. De plus, le fleuve génère un microclimat bien spécifique qui permet une maturité très précoce des raisins et protège le vignoble du gel. Ce camaïeu de combinaisons géologiques influe sur le développement de la vigne et sur la constitution des raisins.

MILLÉSIME 2006

Le printemps 2006 fut très frais, mais les bonnes conditions du mois de mai furent favorables à une floraison homogène. Le mois de juillet fut marqué par une dizaine de jours très chauds alors que le mois d'août fut plutôt frais et sec. Septembre fut également sec et chaud les dix premiers jours puis un épisode pluvieux précéda les vendanges qui purent ensuite se dérouler dans de très bonnes conditions.

INFORMATIONS TECHNIQUES

Assemblage : Cabernet Sauvignon 44% Merlot 41% Cabernet Franc 13% Petit Verdot 2%

Date de vendange : Du 21 septembre au 4 octobre 2006

Degré : 13,28 %vol. - Acidité Totale : 3,46 gH₂SO₄/l - pH : 3,60 - IPT : 70

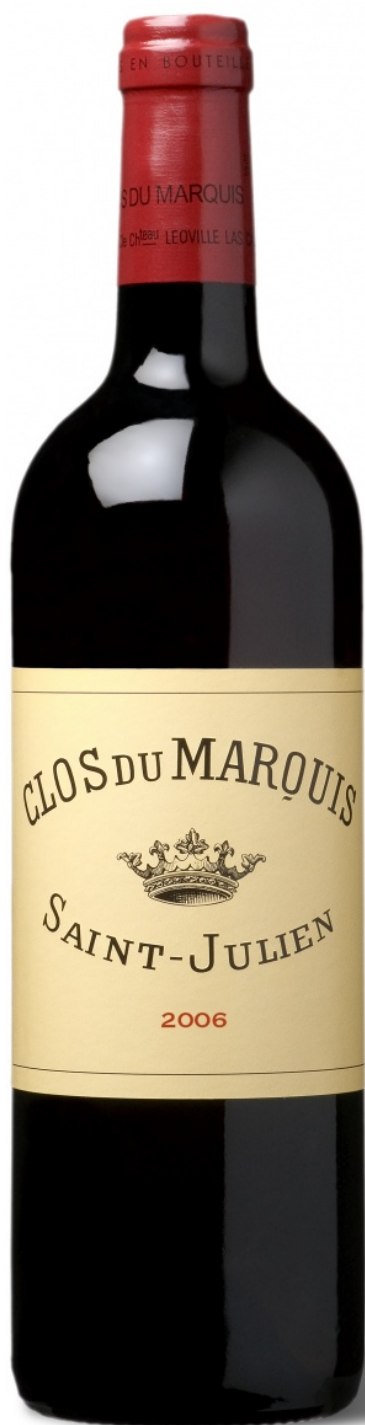


DOMAINES DELON

CLOS DU MARQUIS

2006

NOTES DE DÉGUSTATION



16+/20

JANCIS ROBINSON

Tasted blind. Dark crimson and quite racy and fruity. Still a bit pinched on the end. (April 2016)

89/100

THE WINE CELLAR INSIDER / JEFF LEVE

Showing secondary notes of olive tapenade, cedar, cigar wrapper and juicy cassis, while firm in character, the wine can be enjoyed today with an hour or two of decanting. (May 2016)

89+/100

WINE ADVOCATE / NEAL MARTIN

The 2006 Clos du Marquis has a typical bouquet for this cru with forward and lavish black cherries, cassis and incense aromas, perhaps more oaky than some of its peers. The palate is medium-bodied with an insistent grip in the mouth. This is surprisingly backward with impressive density. You can feel the weight of black fruit in the mouth, although it needs more finesse and precision on the finish. Give this another five years and you could have a "dark horse" on your hands. (Tasted January 2016)

16/20

REVUE DU VIN DE FRANCE

Ce vin affiche une personnalité propre par la fraîcheur de sa robe, comme par son bouquet aux notes fumées et mentholées. Souple et élégante, la bouche laisse s'exprimer des saveurs déjà harmonieuses et qui devraient gagner en ampleur avec le temps. (Juin 2010)

90/100

VINOUS / STEPHEN TANZER

Bright, full ruby-red. Ripe aromas of blackberry, kirsch, cedar and sexy oak. Rich, broad and pliant, with chewy, vibrant flavors of black fruits and licorice. This boasts excellent texture and depth for a second wine. Finishes with substantial dusty, fine tannins and excellent length. A serious and full vintage for Clos du Marquis, but less forbidding now that it's in bottle than a



DOMAINES DELON

CLOS DU MARQUIS

2006

sample I tried from barrel last spring. (May 2009)

92/100

WINE SPECTATOR / JAMES SUCKLING

Offers violet and blackberry on the nose, with tar. Full-bodied, with velvety tannins and a fruity, minerally aftertaste. Long and silky. Very serious for the vintage. (March 2009)

16,25/20

JEAN-MARC QUARIN

Coloré. Nez de tabac. Et fruit rouge. Bouche élancée au beau toucher, au corps moelleux. Bonne longueur sans rudesse tannique. Agréable. (Février 2009)

90/100

WINE ADVOCATE / ROBERT PARKER

As usual, the 2006 Clos du Marquis exhibits a character similar to the grand vin, but it is a more fruit-forward effort with sweeter tannins, and a more precocious, evolved personality. With super intense black cherry and cedary notes intermixed with hints of licorice and barrique, this deep, medium to full-bodied, velvety-textured wine is ideal for consumption over the next 15+ years. (February 2009)

91/100

WINE ENTHUSIAST / ROGER VOSS

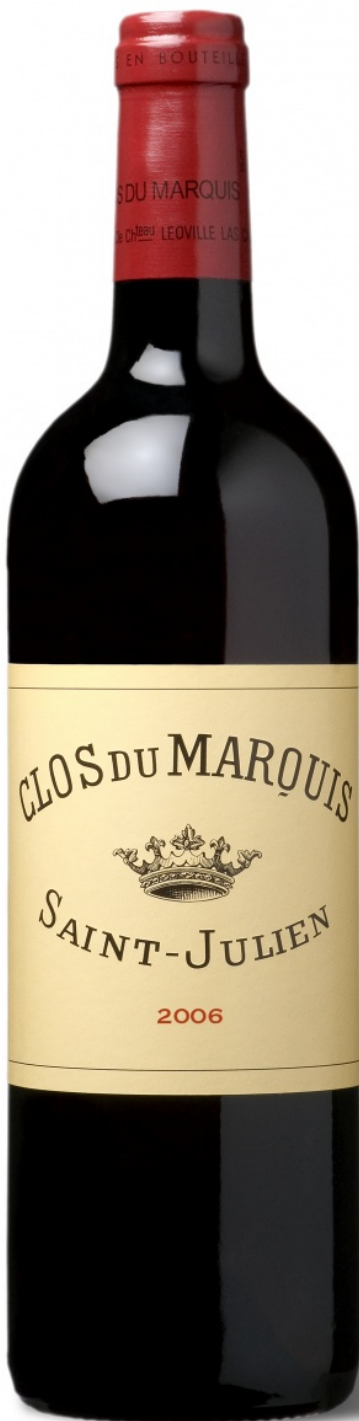
A beautifully perfumed, dark-colored wine, bursting with black plums and violet perfumes. It is, on the surface, delicious, but taste beneath that and it becomes complex and dark, with immense but velvet tannins, suggesting considerable potential. (January 2009)

16/20

BETTANE & DESSEAUME

Comme toujours, le vin est complet mais avec un caractère différent du Grand Vin, un peu moins boisé au nez, moins dense, moins tendu dans son tanin et sa texture mais superbement équilibré, plus ouvertement fruité, complexe, long. Apogée: de 2014 à 2026

91-93/100



DOMAINES DELON

CLOS DU MARQUIS

2006

FALSTAFF / PETER MOSER

Tiefdunkles Rubingranat, opaker Kern, violette Reflexe. In der Nase zart nach Honig, dunkles Beerenkonfit, Brombeergelee, etwas reife Feigen. Am Gaumen saftige Kirschfrucht, stoffig und komplex, feine frische Säurestruktur, lebendig, bleibt sehr gut haften, feiner Schokoschmelz, zarte Röstaromen, tolle Länge, hoher Cabernet-Franc-Anteil. (May 2007)

*

GUIDE HACHETTE

Créée à la fin du XIXes., cette marque a été conçue par Théophile Skawinski pour commercialiser le vin issu des parcelles extérieures à l'enclos de Léoville Las Cases. Au-delà de l'étiquette, ce vin affiche une personnalité propre par la fraîcheur de sa robe, comme par son bouquet aux notes fumées et mentholées. Souple et élégante, la bouche laisse s'exprimer des saveurs déjà harmonieuses et qui devraient gagner en ampleur avec le temps.

17,5/20

GAULT & MILLAU

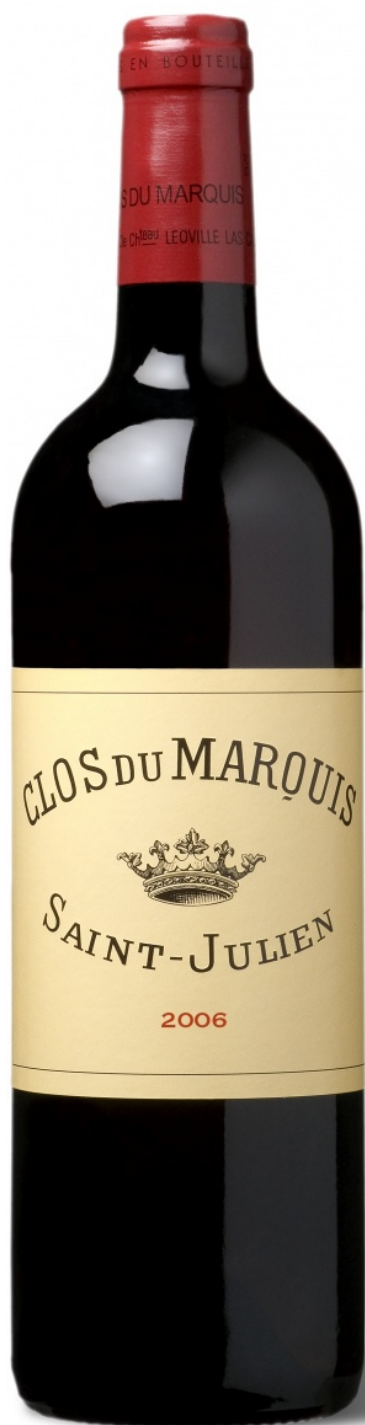
16/20

WEIN GABRIEL / RENE GABRIEL

16/20

VINUM

(March 2009)

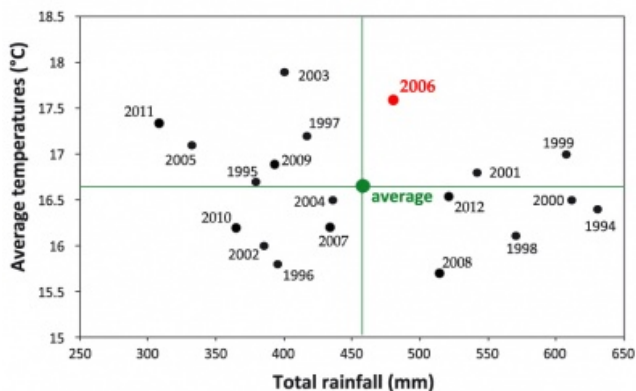


DOMAINES DELON

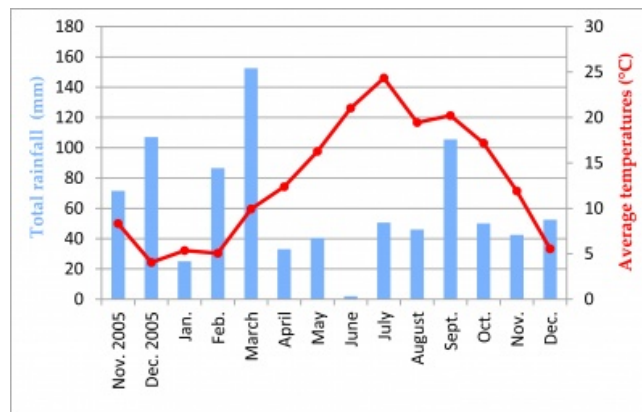
CLOS DU MARQUIS

2006

Comparatif des températures et précipitations sur la période végétative : du 1er mars au 31 octobre



Pluviométrie et températures en 2006



Stades phénologiques

