

Chapelle de Potensac

2010

TERROIR

Le vignoble du Château Potensac se situe sur l'un des points culminants du nord du Médoc et s'étend essentiellement sur un sous-sol calcaire recouvert de croupes argilo-graveleuses avec une forte proportion de graves, un terroir se rapprochant de l'appellation de Saint-Estèphe. Conduit par la famille Delon (Léoville Las Cases) depuis la nuit des temps, ce cru réputé englobe des parcelles de Cabernet Sauvignon et de Cabernet Franc plantées il y a plus de 75 ans, produisant des raisins parfaitement mûrs et sains.

MILLÉSIME 2010

Après avoir commencé par un mois d'avril chaud et très sec, le cycle végétatif fut ensuite nettement ralenti par les températures fraîches des mois de mai et juin. La fermeture de la grappe et la véraison se déroulèrent parfaitement bien grâce aux conditions sèches et ensoleillées de juillet et début août. La maturation du raisin bénéficia de conditions exceptionnelles en août et en septembre.

INFORMATIONS TECHNIQUES

Assemblage : Cabernet Sauvignon 31% Merlot 56% Cabernet Franc 12% Petit Verdot 1%

Date de vendange : Du 27 septembre au 9 octobre 2010

Degré : 13,74 %vol. - Acidité Totale : 3,51 gH₂SO₄/l - pH : 3,44 - IPT : 66

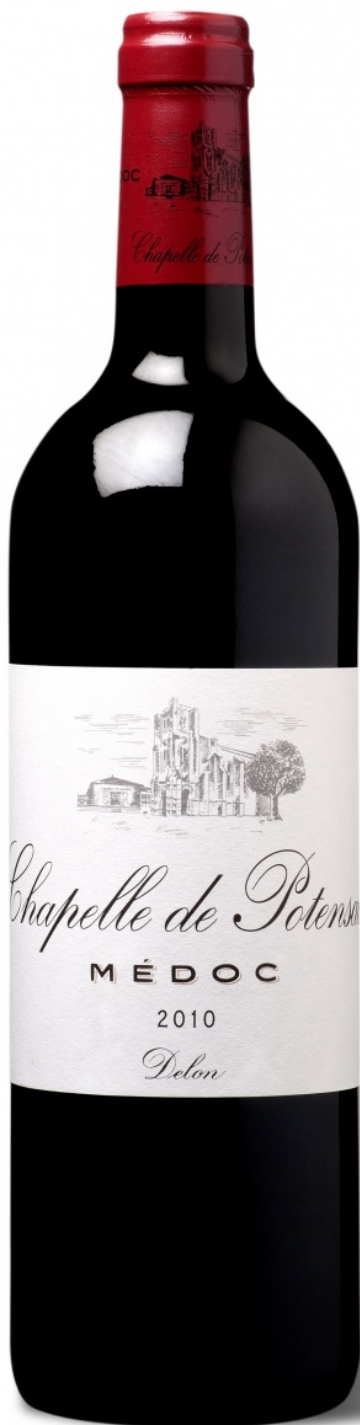


DOMAINES DELON

Chapelle de Potensac

2010

NOTES DE DÉGUSTATION



85/100

WINE ADVOCATE / ROBERT PARKER

The second wine, the 2010 La Chapelle de Potensac, has more Merlot in the blend and is surprisingly fruity and soft. A bistro quaffer to be drunk uncritically with a steak au poivre or coq au vin, it can be enjoyed over the next 3-5 years. Leave it to Jean-Hubert Delon to make a second wine from his northern frontier territory of Potensac, for decades one of the most reliable and value-priced wines of Bordeaux. (February 2013)

87/100

WINE ENTHUSIAST / ROGER VOSS

The second wine of Château Potensac, La Chapelle is rich and smooth, the tannins a secondary consideration to the ripe Merlot fruits. Already well integrated, this is for medium-term aging. (January 2013)

87-88/100

JAMES SUCKLING

A solid and chewy wine with floral and currant character. Medium body, with firm tannins and a minerally finish. Second wine of Potensac. (April 2011)

89-92/100

WINE SPECTATOR / JAMES MOLESWORTH

Delivers a very direct beam of violet, cassis and iron. Silky, with a light sprinkle of pepper on the finish. (2011)

GAULT & MILLAU

Réalisé par l'équipe de Léoville Las Cases, ce Médoc présente un profil souple et floral mettant en avant un fruité rond avec une belle sapidité sur une texture fine.

16/20

JANCIS ROBINSON

(January 2014)



DOMAINES DELON

Chapelle de Potensac

2010

91/100

TIM ATKIN

(November 2013)

VINIFERA / JACQUES PERRIN

Nez de fruits noirs, de cassis avec une note mentholée. Il est souple, équilibré, avec une vivacité rafraîchissante.

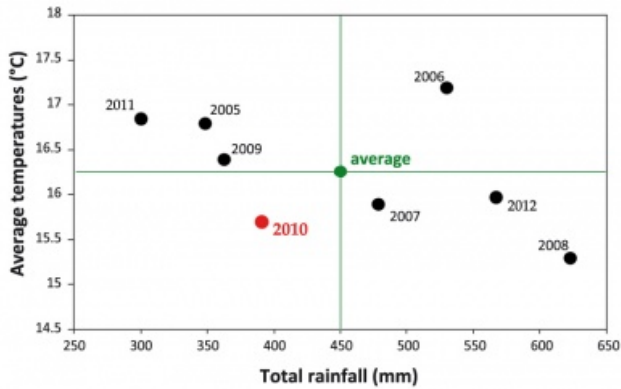


DOMAINES DELON

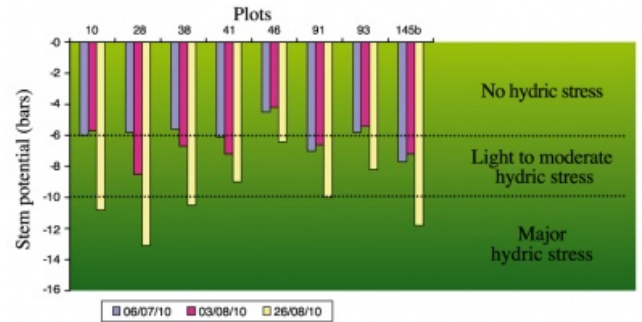
Chapelle de Potensac

2010

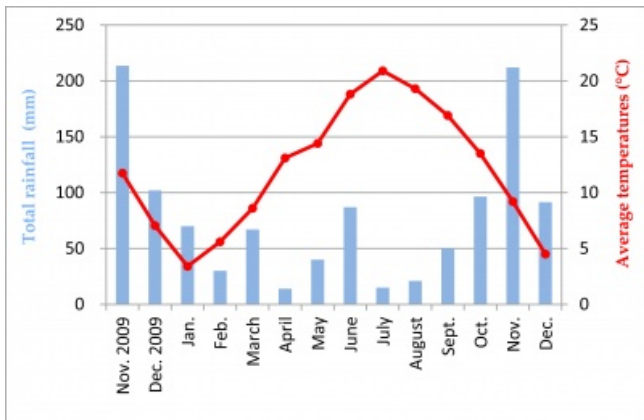
Comparatif des températures et précipitations sur la période végétative : du 1er mars au 31 octobre



Mesure des contraintes hydriques en 2010



Pluviométrie et températures en 2010



Stades phénologiques

