

# NENIN

2008

## TERROIR

---

Le vignoble du Château Nénin s'étend d'un seul tenant à l'exception d'une seule parcelle. Les vignes dédiées au grand vin du Château Nénin sont plantées sur les plus grands terroirs argilo-graveleux du plateau de Pomerol, sur environ un tiers du vignoble total. Dans le contexte de l'appellation Pomerol, où il est rare qu'un domaine excède 10 hectares, le Château Nénin représente une surface majeure : jusqu'à 32 hectares de vignes en production. En conséquence son terroir comprend toute la diversité de sols qui caractérise Pomerol. Il est principalement constitué de dépôts oligocènes recouverts de formations graveleuses alluviales de la Dordogne ; des argiles et graviers siliceux, des quartz, des granites, de la crasse de fer ainsi que des galets de basalte.

## MILLÉSIME 2008

---

Le printemps 2008 fut froid (surtout en avril), ce qui entraîna un début de cycle végétatif tardif. Les conditions estivales de fin juillet - début août permirent une véraison rapide et homogène. La maturation du raisin commença sous la pluie jusqu'à début septembre, avec une atmosphère relativement fraîche et pluvieuse. S'en suivit un mois de septembre particulièrement sec qui permit d'attendre la maturité optimale de ce millésime tardif.

## INFORMATIONS TECHNIQUES

---

Assemblage : Merlot 81% Cabernet Franc 19%

Date de vendange : Du 25 septembre au 8 octobre 2008

Degré : 13,78 %vol. - Acidité Totale : 2,85 gH<sub>2</sub>SO<sub>4</sub>/l - pH : 3,57 - IPT : 70



DOMAINES DELON

# NENIN

2008

## NOTES DE DÉGUSTATION

---

15,5/20

REVUE DU VIN DE FRANCE

Dense, c'est un vin de mâche, d'une admirable droiture. Si Nénin 2008 peut paraître trop strict aujourd'hui, il devrait encore grandir quand d'autres auront perdu leurs attraits. (Janvier 2019)

90/100

THE WINE CELLAR INSIDER / JEFF LEVE

Showing its age in the color and with its secondary nuances of truffle, forest, herb, tobacco leaf and plums, the medium bodied wine has softened and added more sweetness to the red fruits. There is a bit of masculinity on the palate, but with a bit more aging, that should soften as well. (September 2018)

89-91/100

WINE ENTHUSIAST / ROGER VOSS

Barrel sample. This is dense but sweet, the fruit jammy, spicy. There is a core of dry tannins at the end, with acidity appearing only at the end. (July 2011)

16,5-17,5+/20

THE WINE DOCTOR / CHRIS KISSACK

This wine (...) has a more exotic aroma profile than Fugue, with notes suggestive of scented plums rubbed on stones. The palate is at first weighty and dense, but then much more restrained and better judged through the middle. Still quite firm though, and a charcoaly edge here too, a touch chewy and hard on the finish. But it has good acids. (April 2009)

18/20

BETTANE ET DESSEAUVÉ

Un vin supérieurement équilibré, au velouté de texture irréprochable, où le dégradé de saveurs de violette se révèle superbe, il y a une sacrée tenue en bouche, ce vin se révèle pleinement au bout de trois heures d'ouverture.

WINE ADVOCATE / ROBERT PARKER



DOMAINES DELON

# NENIN

2008

Sweet mulberry and black cherry fruit, earth, crushed rock, and spring flower characteristics are followed by a wine displaying a full-bodied texture, sweet tannin, and admirable purity.

16/20

GAULT & MILLAU

(Juin 2013)

15/20

JANCIS ROBINSON

(March 2018)

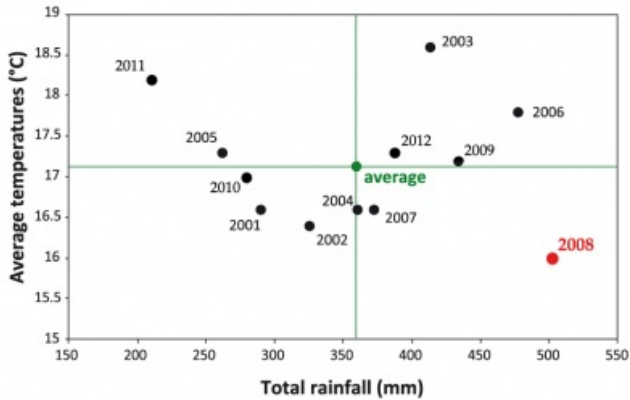


DOMAINES DELON

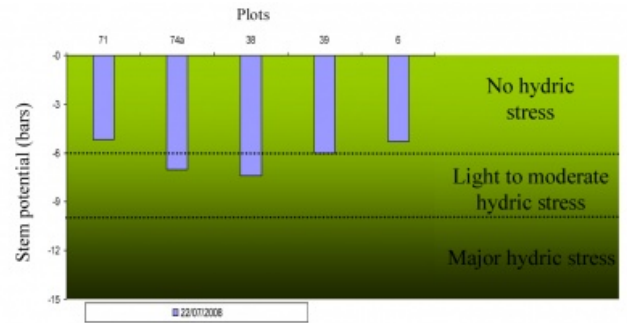
# NENIN

## 2008

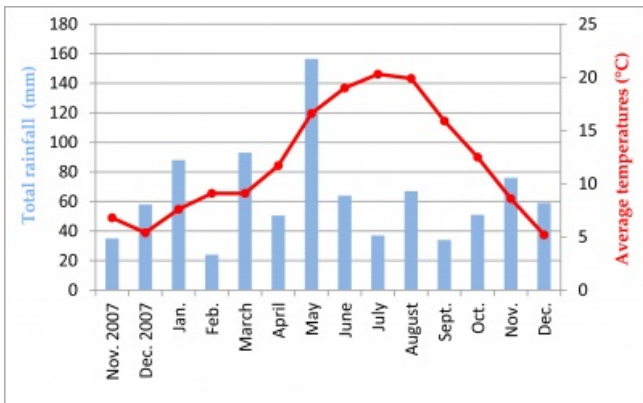
Comparatif des températures et précipitations sur la période végétative : du 1er mars au 31 octobre



Mesure des contraintes hydriques en 2008



Pluviométrie et températures en 2008



Stades phénologiques

